

BORERAPPORT
DGU arkivnr: 206. 1841
Borested : Kisserup Krat
4330 Hvalsø

Kommune : Lejre
Region : Sjælland

Boringsdato : 18/12 2012

Boringsdybde : 54 meter

Terrænkote : 60,33 meter o. DNN

Brøndborer : GEO

MOB-nr :
BB-journr : 36239
BB-bornr : MB4

Prøver
- modtaget : 17/6 2013 **antal** : 55
- beskrevet : 17/10 2014 **af** : SHB/HJG
- antal gemt : 0

Formål : Forurening/miljø

Anvendelse :

Boremethode : Pneumatisk/DTH/odex

Kortblad : 1513IIINV

UTM-zone : 32

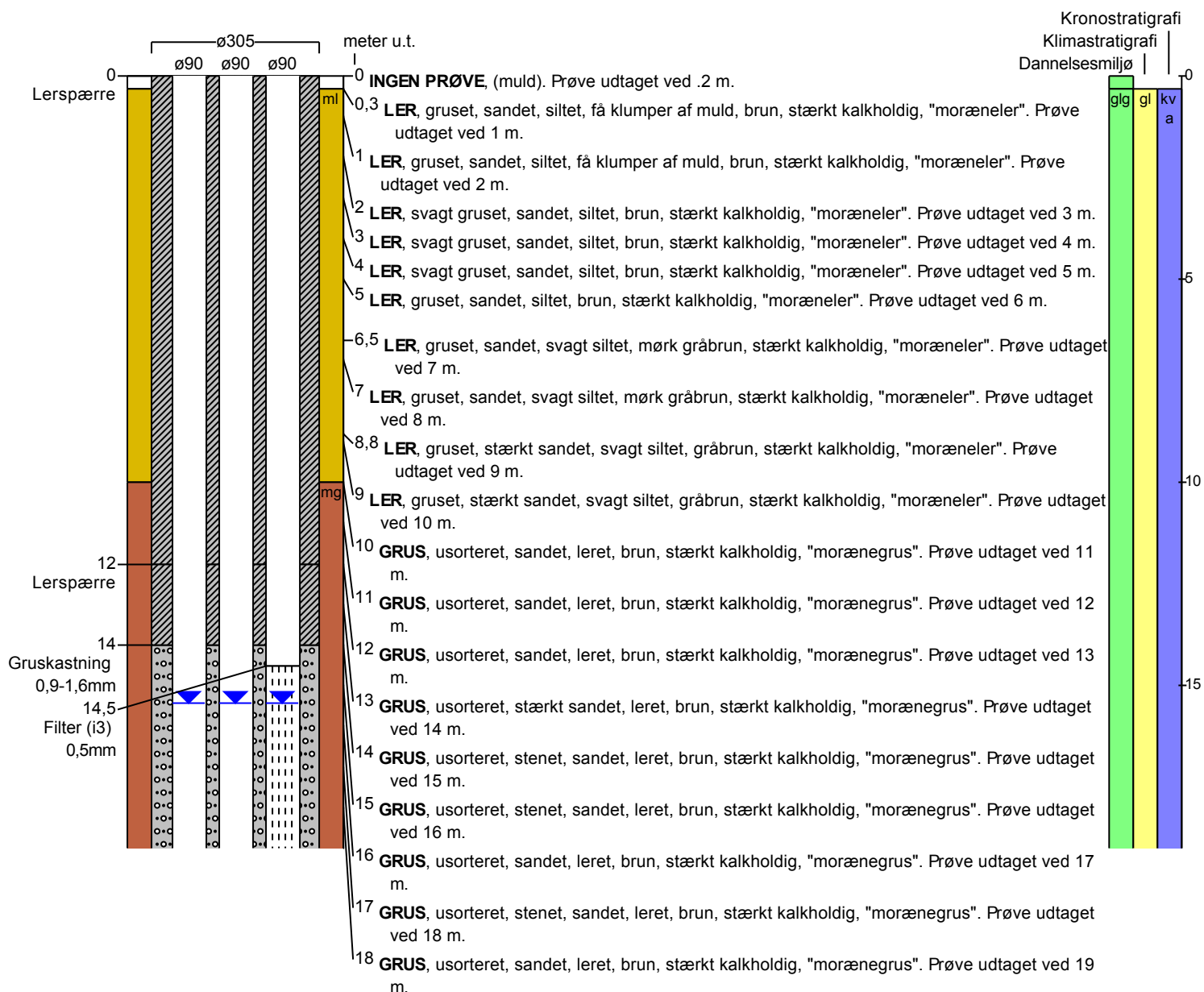
UTM-koord. : 681166, 6164477

Datum : EUREF89

Koordinatkilde : Landinspektør

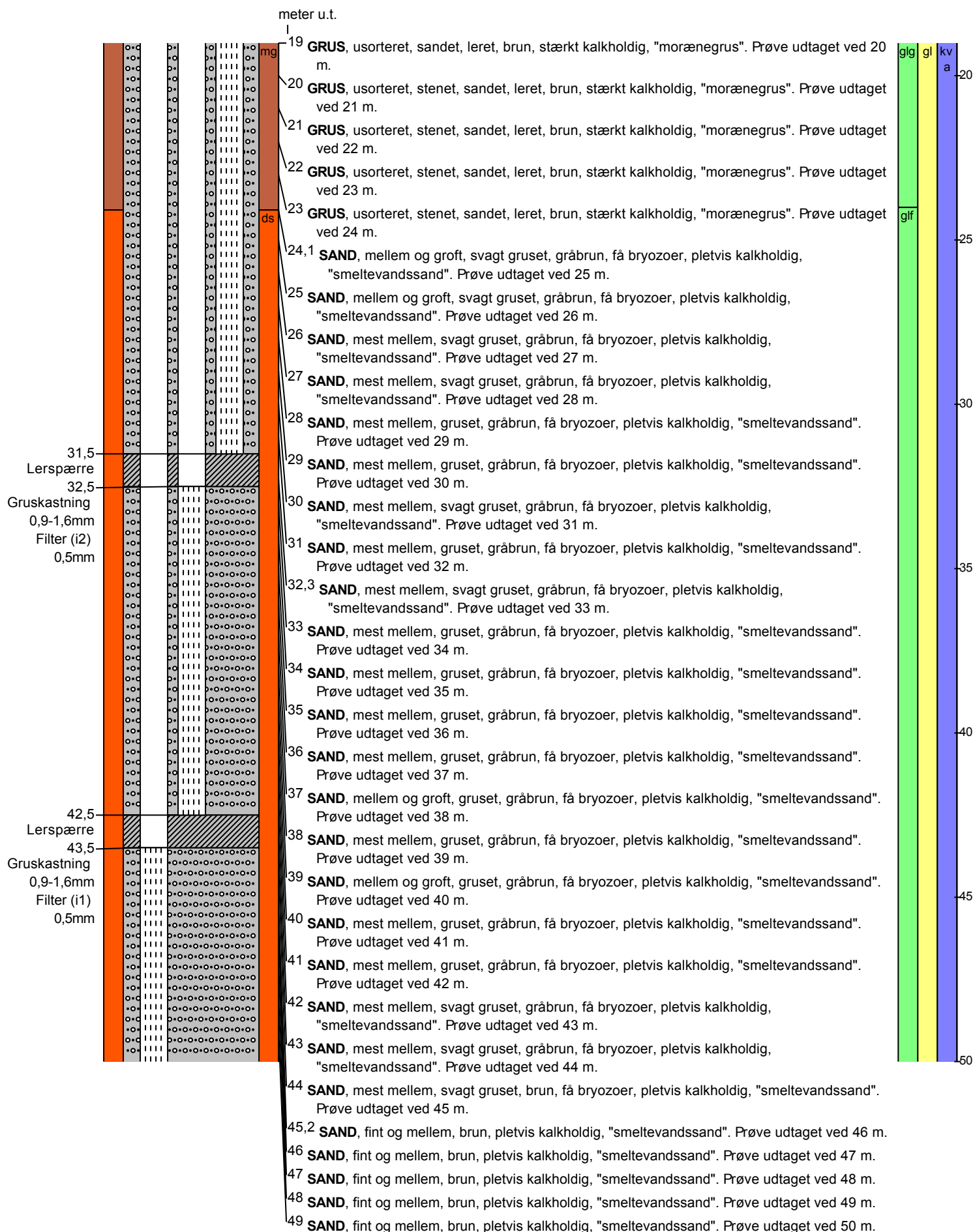
Koordinatmetode : Landinspektør

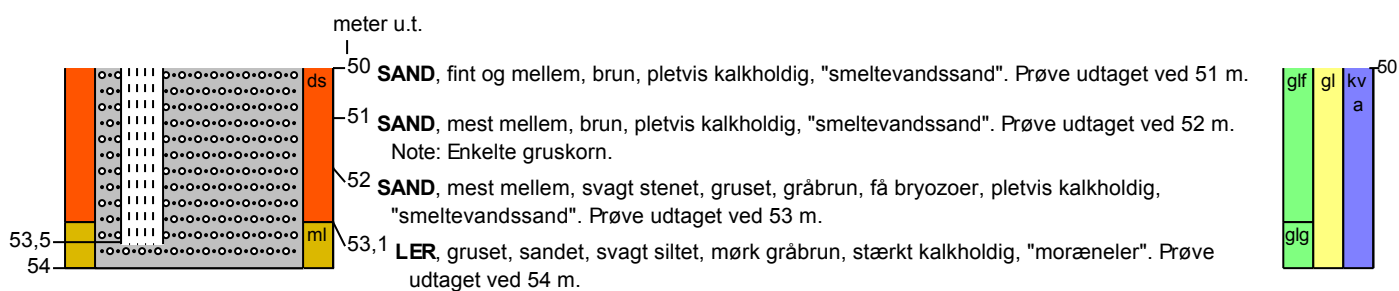
	Ro-vandstand	Pejledato	Ydelse	Sænkning	Pumpetid
Indtag 1 (seneste)	15,42 meter u.t.	8/1 2013	6,1 m ³ /t	1,21 meter	0,5 time(r)
Indtag 2 (seneste)	15,42 meter u.t.	8/1 2013	6,2 m ³ /t	0,36 meter	0,5 time(r)
Indtag 3 (seneste)	15,44 meter u.t.	8/1 2013	6,5 m ³ /t	0,1 meter	0,5 time(r)



BORERAPPORT

DGU arkivnr: 206. 1841



BORERAPPORT
DGU arkivnr: 206. 1841

Aflejringsmiljø - Alder (klima-, krono-, litho-, biostratigrafi)

meter u.t.	
0	- 0,3 mangler
0,3	- 24 glacigen - glacial - kvartær
24	- 53,1 glaciofluvial - glacial - kvartær
53,1	- 54 glacigen - glacial - kvartær