

**BORERAPPORT**
**DGU arkivnr: 206. 1843**
**Borested** : Stengårdens grusgrav  
4330 Hvalsø

**Kommune** : Lejre  
**Region** : Sjælland

**Boringsdato** : 1/2 2013

**Boringsdybde** : 55,4 meter

**Terrænkote** : 59,52 meter o. DNN

**Brøndborer** : GEO

**MOB-nr** :  
**BB-journr** : 36239  
**BB-bornr** : MB5

**Prøver**
**- modtaget** : 17/6 2013 **antal** : 56  
**- beskrevet** : 15/10 2014 **af** : SHB  
**- antal gemt** : 0

**Formål** : Forurening/miljø

**Kortblad** : 1513IIINV

**Datum** : EUREF89

**Anvendelse** :

**UTM-zone** : 32

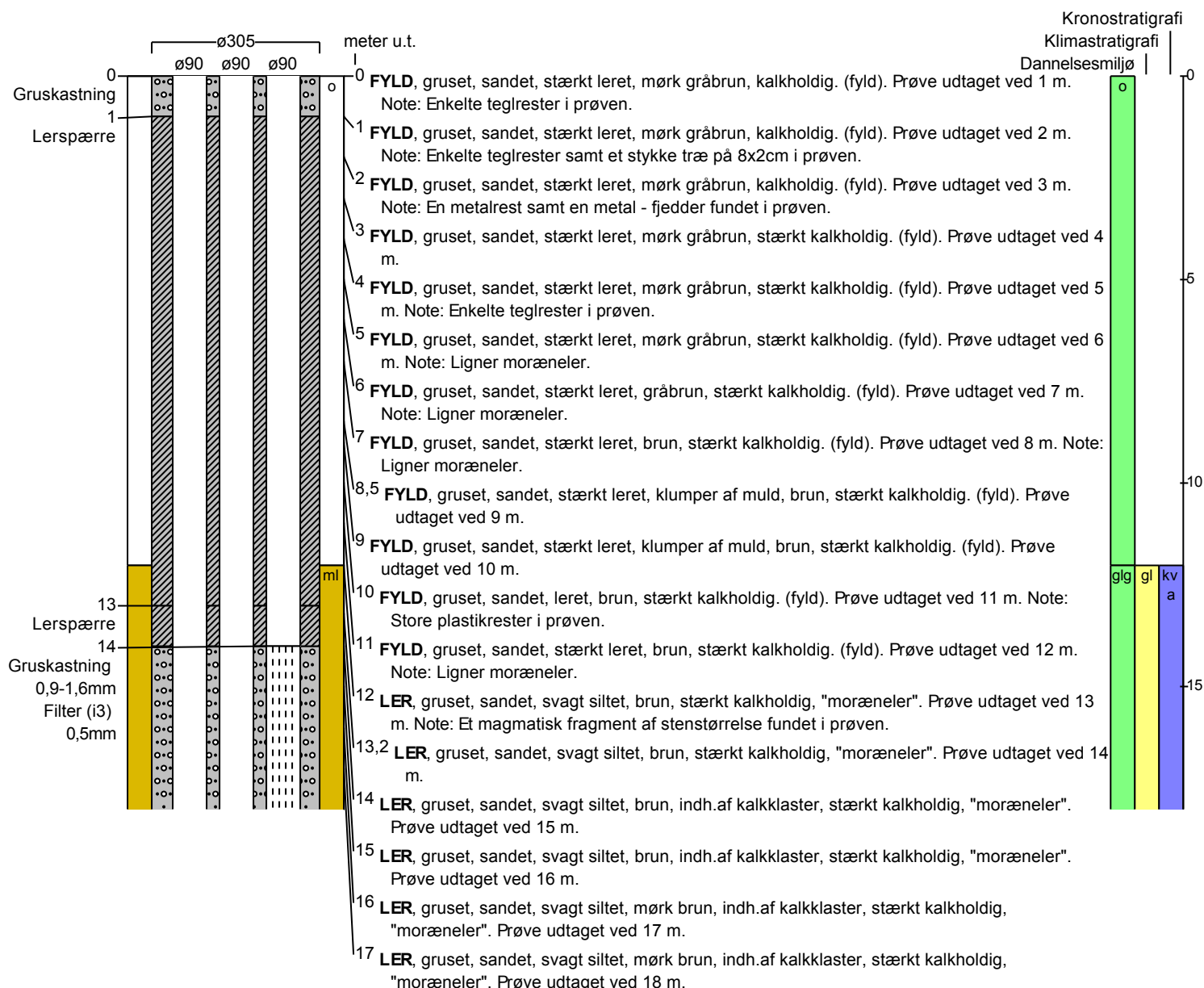
**Koordinatkilde** : Rådg. firma

**Boremethode** : Pneumatisk/DTH/odex

**UTM-koord.** : 681218, 6164207

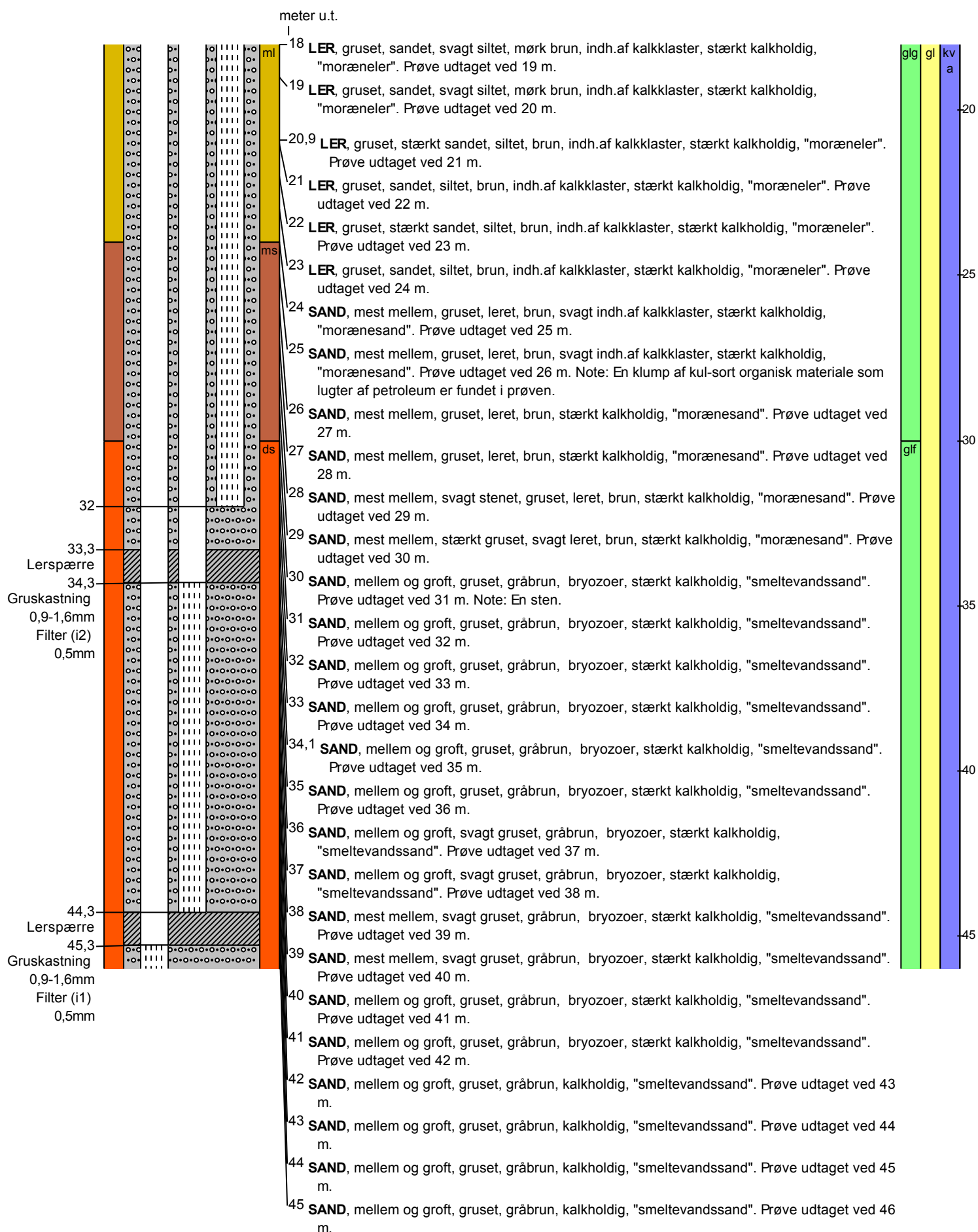
**Koordinatmetode** : KMS digitale kort

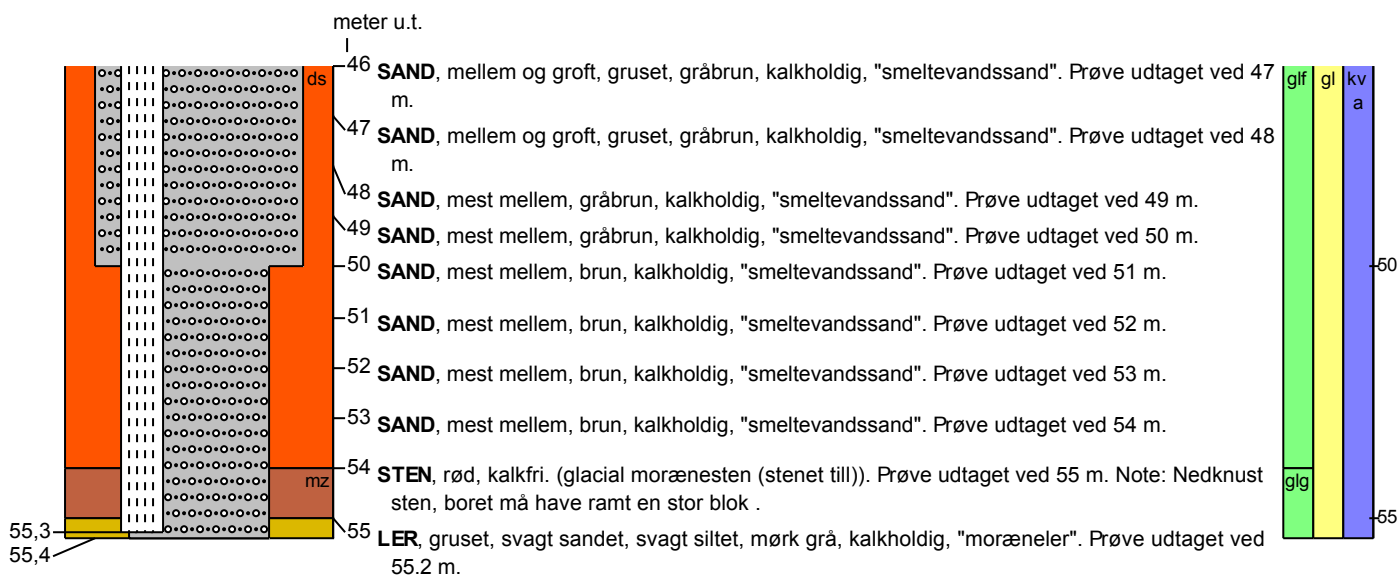
Indtag 1	Ro-vandstand	Pejledato	Ydelse	Sænkning	Pumpetid
(seneste)	ikke indtastet	8/2 2013	5 m <sup>3</sup> /t	0,65 meter	0,5 time(r)
Indtag 2	ikke indtastet	8/2 2013	5,1 m <sup>3</sup> /t	0,49 meter	0,5 time(r)
(seneste)	ikke indtastet	8/2 2013	5 m <sup>3</sup> /t	0,2 meter	0,5 time(r)



# BORERAPPORT

DGU arkivnr: 206. 1843



**BORERAPPORT**
**DGU arkivnr: 206. 1843**

**Aflejringsmiljø - Alder (klima-, krono-, litho-, biostratigrafi)**

meter u.t.		
0	- 12	fyld
12	- 30	glacigen - glacial - kvartær
30	- 54	glaciofluvial - glacial - kvartær
54	- 55,4	glacigen - glacial - kvartær